

Matricola _____

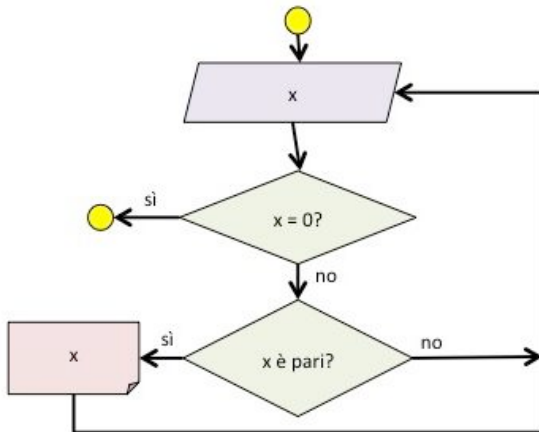
Cognome _____ Nome _____

Risposte al questionario (1 punto per risposta corretta, punteggio minimo: 13/20)

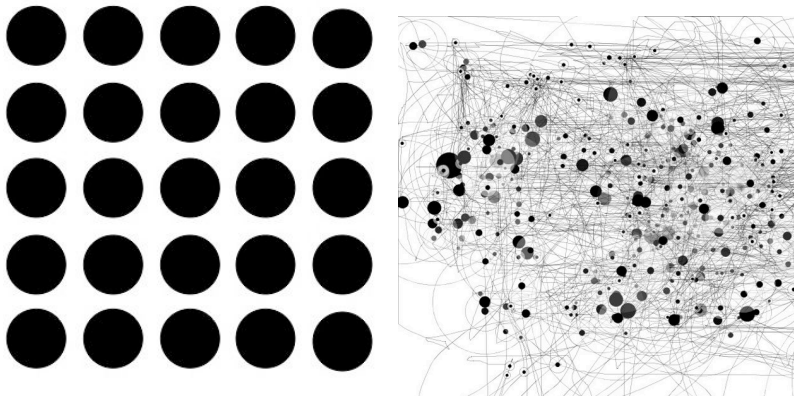
In caso di ripensamento, inserire la nuova risposta sotto quella vecchia, alla riga "Corr".

D.	1	2	3	4	5	6	7	8	9	10	11	12	13	14	15	16	17	18	19	20
Ris.	D	A	B	C	C	A	B	A	D	C	C	C	B	A	B	A	B	D	B	B
Corr																				

Risposta Esercizio 1:



Risposta Esercizio 2:



La figura a sinistra è perfettamente regolare in ogni suo aspetto: la sua struttura è definita tramite intervalli numerici ben precisi, mentre quella a destra vede i suoi componenti posizionati in maniera che appare casuale.

Matricola _____

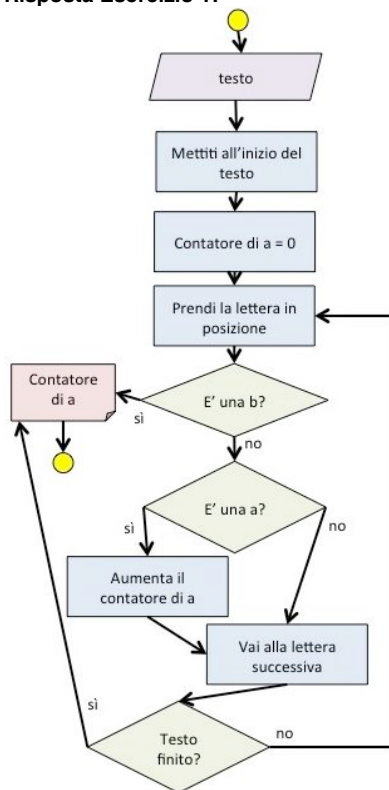
Cognome _____ Nome _____

Risposte al questionario (1 punto per risposta corretta, punteggio minimo: 13/20)

In caso di ripensamento, inserire la nuova risposta sotto quella vecchia, alla riga "Corr".

D.	1	2	3	4	5	6	7	8	9	10	11	12	13	14	15	16	17	18	19	20
Ris.	A	A	B	C	A	B	C	B	B	C	A	D	C	D	C	B	C	B	D	C
Corr																				

Risposta Esercizio 1:



Risposta Esercizio 2:

Le situazioni di stallo sono caratterizzate dal fatto che due processi (chiamiamoli A e B) sono in attesa l'uno dell'altro: A, per poter procedere, è in attesa che B esegua un'operazione e, allo stesso modo, B, per poter proseguire con le sue operazioni, è in attesa di A. Una circostanza del genere si può avere quando un tele-venditore si rifiuta di spedire la merce fintantoche il cliente non paga, ma il cliente non è disposto a pagare finché non riceve la merce.

Matricola _____

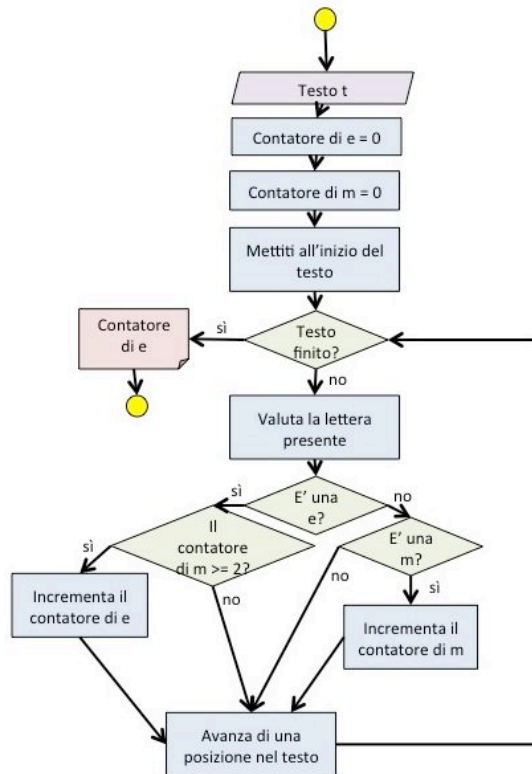
Cognome _____ Nome _____

Risposte al questionario (1 punto per risposta corretta, punteggio minimo: 13/20)

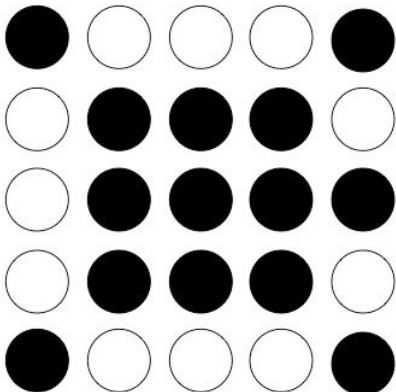
In caso di ripensamento, inserire la nuova risposta sotto quella vecchia, alla riga "Corr".

D.	1	2	3	4	5	6	7	8	9	10	11	12	13	14	15	16	17	18	19	20
Ris.	A	D	C	B	A	D	A	D	C	B	A	A	A	A	B	A	A	A	B	A
Corr																				

Risposta Esercizio 1:



Risposta Esercizio 2:



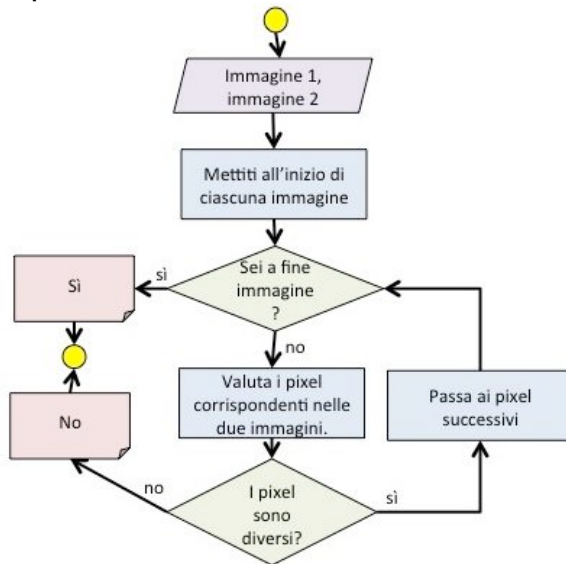
Esempio con "c". Codifica letta dall'alto verso il basso, da sinistra verso destra: 01110 10001 10000 10001 01110

Risposte al questionario (1 punto per risposta corretta, punteggio minimo: 13/20)

In caso di ripensamento, inserire la nuova risposta sotto quella vecchia, alla riga "Corr".

D.	1	2	3	4	5	6	7	8	9	10	11	12	13	14	15	16	17	18	19	20
Ris.	C	A	A	A	D	B	D	B	C	C	B	C	C	C	B	B	A	A	D	C
Corr																				

Risposta Esercizio 1:



Risposta Esercizio 2:

le caratteristiche che rendono una soluzione algoritmica sono la finitezza delle operazioni, la loro chiarezza e eseguibilità da parte dell'esecutore, e il determinismo. Tutti i problemi che contengono intrinsecamente una componente di imprevedibilità sono quindi esclusi dall'avere una soluzione algoritmica, perché il determinismo viene meno. Esempi: investire in borsa, vincere al Superenalotto, fare previsioni corrette con i tarocchi.